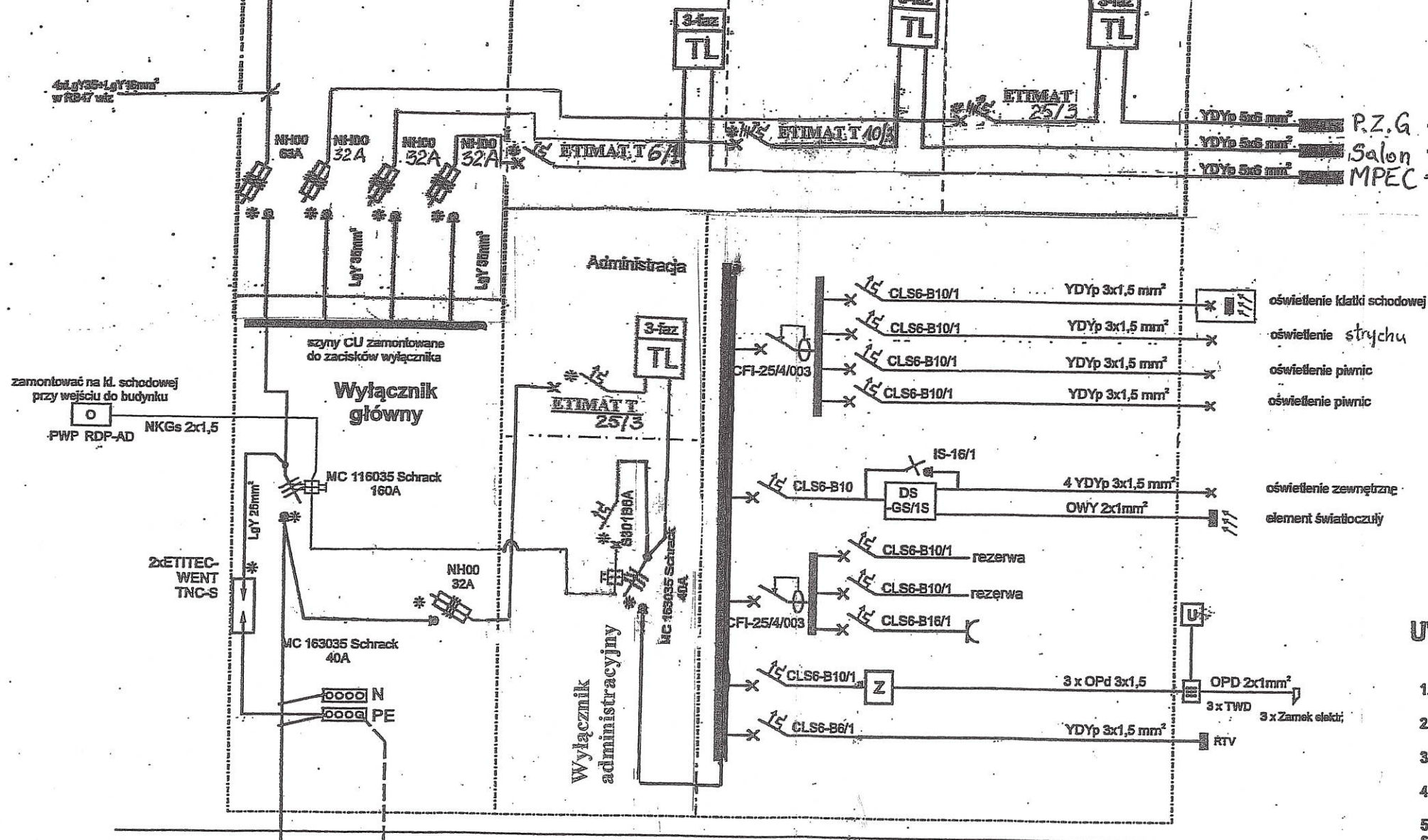
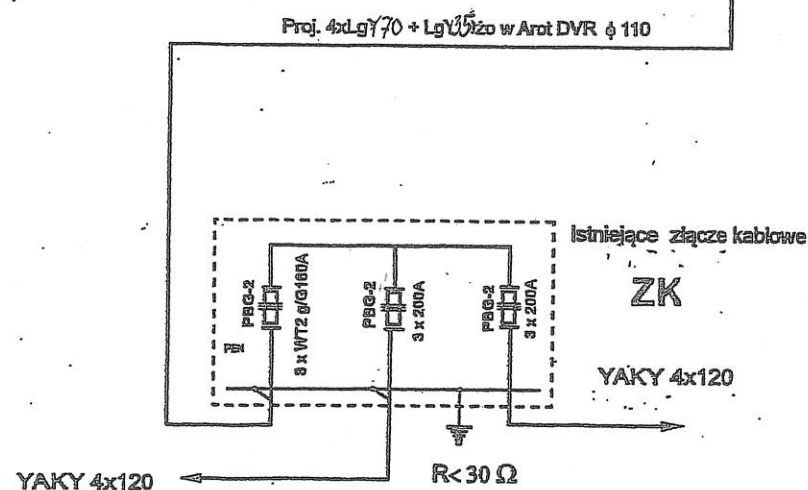


Tablica główna RG



UWAGI :

1. Elementy oznaczone gwiazdka przystosować do plombowania (zabezpieczenia przed licznikowe, w/z).
2. W drzwiach licznikowych wykonać przeszkłone okienka do odczytów wskazań liczników.
3. Liczniki instalować na typowych tablicach licznikowych TL-3faz.
4. Okienka odczytowe liczników winny znajdować się na wysokości w granicach 0,8 - 1,8 m. od podłoża.
5. Grubość drzwi min. 1,5 mm.
6. Boki tablicy należy obudować blachą.
7. Głębokość kanału montażowego 250 mm.
8. Zabezpieczyć przewody elektryczne przed stykaniem z ostrymi krawędziami metalowej obudowy.
9. Wszelkie dostępne części przewodzące czynne (zaciski urządzeń, szyny rozgałęźne) zabezpieczyć i osłonić płaską przystosowaną do plombowania.



Sprawdzono układ(-y) pomiarow(-y)e pod względem zgodności z rozwiązaniami technicznymi i standardami przyjętymi do stosowania w ENERGA-OPERATOR SA Oddział w Olsztynie oraz warunkami przyłączenia nr 316, 2024

do obiektu: Budynek mieszkalny, ul. Partyzantów 74, 74-100 Olsztyn

Zakres: Wzrost pomiarowy

Uzgodnienie nr 12.06/301

Rejon Dystrybucji w Olsztynie
ds. pomiarów i rozliczających
Marek Chmiel
tel. 89 523 24 64

SCHEMAT ZASILANIA RG (TG+TA)

Wymiana WLZ i instalacji administracyjnej
Olsztyn ul. Partyzantów 74

Data
05.2024r

Projektant: Waldemar Karwacki
upr. 246/94/OI

Sprawdził: mgr inż. Edmund Gierszewski
upr. 222/70

E - 1a